

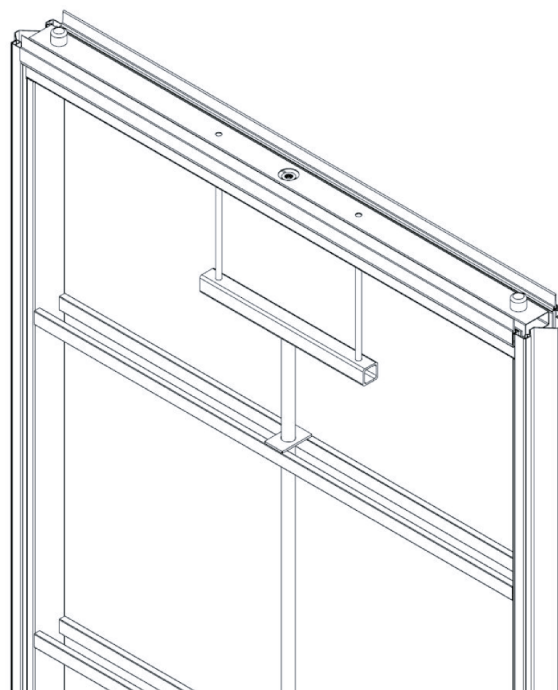
## LÍNEA A

Muros móviles con capacidades **termo-acústicas** para dividir y generar **espacios cómodos y dinámicos.**



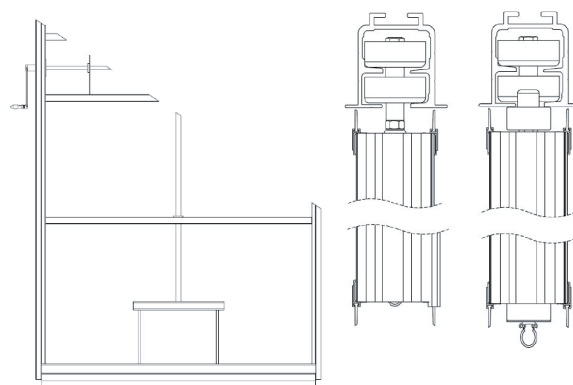
## ESTRUCTURA INTERIOR

A base de láminas de acero dobladas y troqueladas en calibres 18 m 14 y 12, soldadas entre sí con microalambre de alta resistencia. Sometida a un proceso de limpieza y aplicación de primer para prevenir la corrosión interna en los ambientes más exigentes.



## SISTEMA INTERNO

Telescópico de activación para instalación y desinstalación a base de mecanismos compuestos por varillas y tubos de acero, incluye manivela de activación.



A modern office interior featuring a grid ceiling with recessed lighting. Several large, green, textured acoustic panels are suspended from the ceiling, creating a modular workspace. The room has large windows and a glass block wall, providing ample natural light. The floor is a light, neutral color.

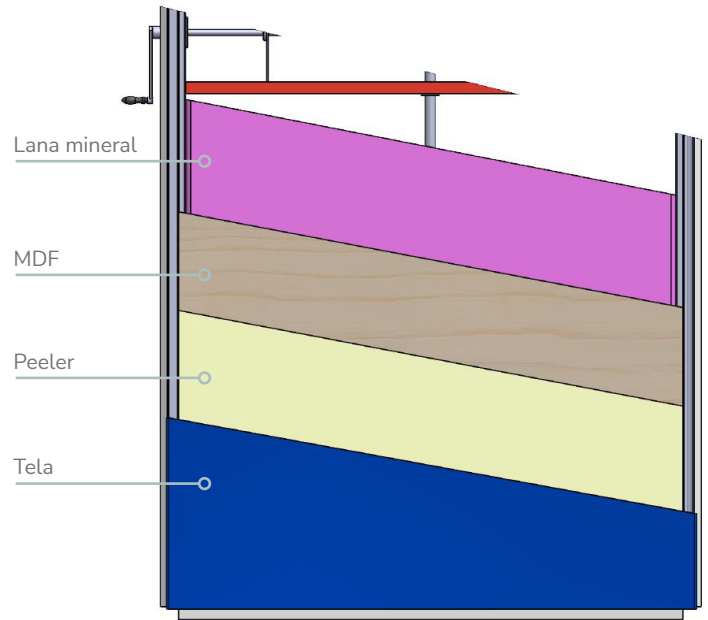
 MUURA



## INTERIOR

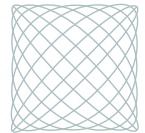
Fibra de vidrio de 3" de espesor, ideal para reducir las ondas sonoras y aportar características termo - acústicas.

Placas de MDF de alta densidad como soporte interior para resistir los impactos y dar soporte exterior.



## TELA

Fabricada 100% de polipropileno con un peso de 320 gr por m<sup>2</sup>, resistencia a la abrasión por 39,000 ciclos bajo la prueba "Martindale", según la norma ASTM D 4966-12, prueba realizada generando un movimiento llamado "Lissajous" formado por 16 arcos uniformes.



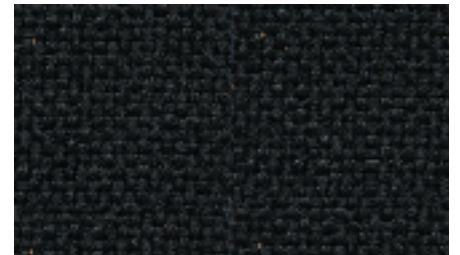
## COLORES\* | Pregunta por nuestros más de 40 colores de línea.



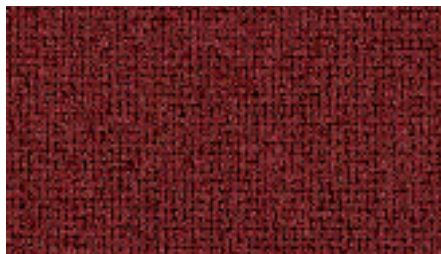
Perla



Heather



Negro



Borgoña



Plata



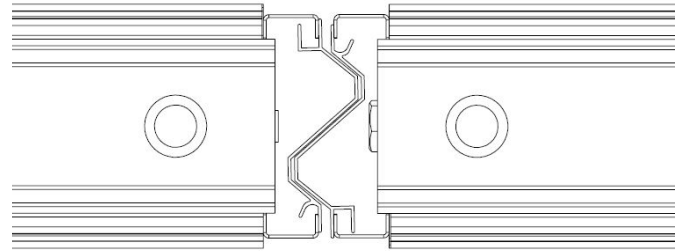
Dark Blue

- \* Estas telas no pueden ser utilizadas en exteriores o cerca de fuentes emisoras de rayos UV.
- \* No planchar.
- \* No acercar metales extremadamente calientes.
- \* Con opción a elegir tela retardante a flama y/o resistencia a las manchas.
- \* Pueden presentarse variaciones de tono entre lote y lote.
- \* Los colores pueden variar en la realidad respecto a su representación impresa y/o en pantallas.

## PERFILES PERIMETRALES

Mascarones laterales en aluminio, de diseño exclusivo, tipo 6063, temple 5 con 10 micras de anodizado natural.

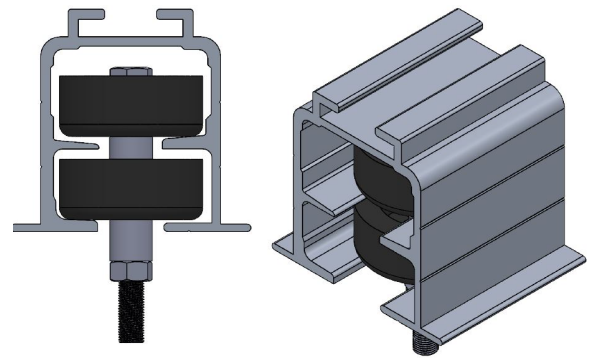
Garantizando la unión y sello entre cada panel.



## SISTEMA DE RIEL MÁS TRANSPORTADOR

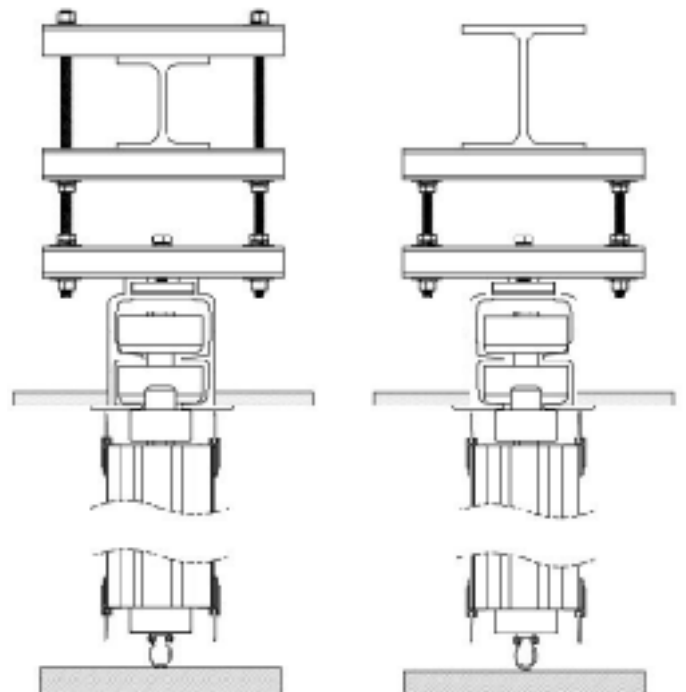
Riel fabricado en aluminio tipo 6063 temple 5, con 10 micras de anodizado natural.

Transportador compuesto por un eje central de alta resistencia y sistema de rodamientos recubiertos de xxxxxxxxxxxxxxxxxxxxxxxxxxxxxxx.



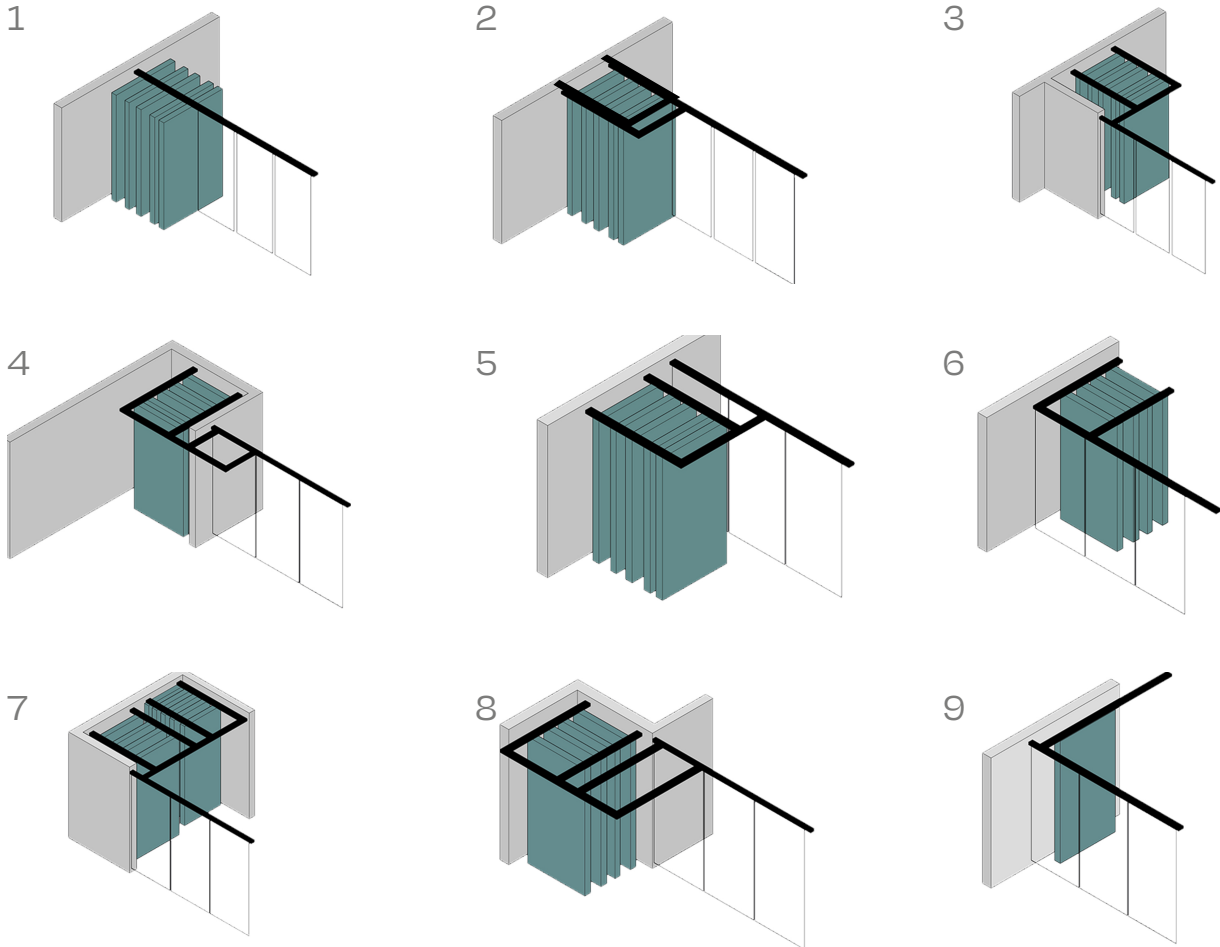
## SISTEMA DE NIVELACIÓN

Diseñados para ser instalados sobre cualquier estructura de carga que el proyecto requiera y capaces de absorber desniveles y desplomes existentes en sitio.



## ALMACENAMIENTO

Ofrecemos opciones de guardado que se adaptan a cualquier proyecto.



## ESPECIFICACIONES GENERALES

	A-300	A-600	A-1200
<b>Altura disponible</b>	240 a 300 cm	301 a 600 cm	601 a 1200 cm
<b>Espesor</b>	10 cm	10 cm	10 cm
<b>Peso por m2</b>	42 kg	42 kg	42 kg
<b>Ancho mínimo</b>	70 cm	70 cm	70 cm
<b>Ancho máximo</b>	120 cm	120 cm	120 cm
<b>Perfil superior</b>	Aluminio	Aluminio	Aluminio
<b>Tipo de rodamiento</b>	Transportador	Transportador	Transportador
<b>Activación</b>	Manual	Manual	Manual
<b>Acabado</b>	Tela	Tela	Tela
<b>Interior</b>	Fibra de vidrio 3.5"	Fibra de vidrio 3.5"	Fibra de vidrio 3.5"